

「ミオカステーク辻堂」

専有面積：71.04㎡（約21.48坪）

バルコニー面積：14.82㎡

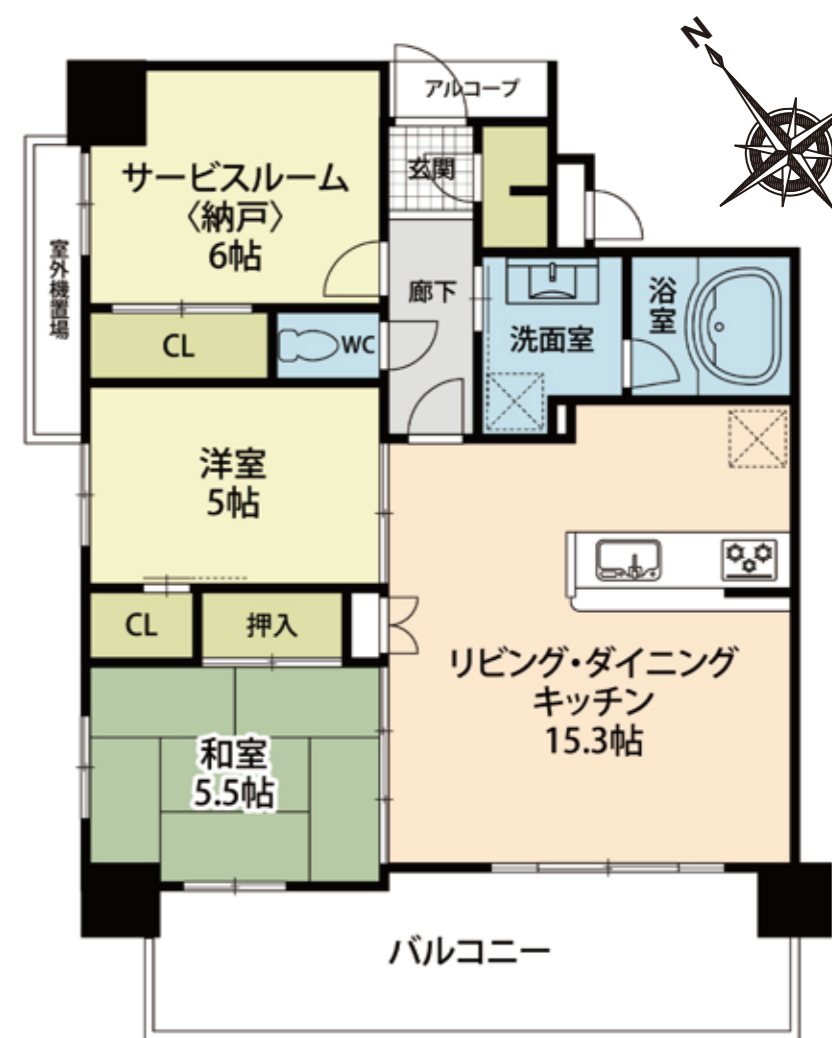
販売
価格

3,280万円 (非課税)

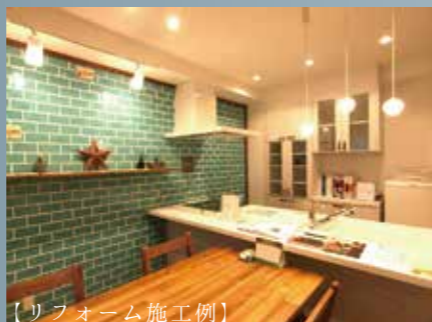
《外観・共用部・周辺環境》



《間取り図》



Reform
ご購入と同時にリフォームしませんか？
「マンション探しのお手伝いからリフォームまで」をトータルコーディネート！
お得なリフォームパックがございます。自分好みのリフォームで理想のお住まいを
※リフォームパックの詳細については、お気軽にお問い合わせください。



■平成19年築、オール電化マンション

■ペット飼育可（飼育細則有）

■リビングダイニングには、電気式床暖房有

■9階建、7階部分につき、陽当り・眺望良好

《交通》

JR東海道本線
「辻堂」駅 徒歩16分

《物件概要》

■所在地／藤沢市城南 1-19-43 ■土地権利／所有権 ■用途地域／第一種住居地域 ■敷地面積／862.42㎡ ■敷地権割合共有持分／167,128分の7,104
■専有面積／壁芯 71.04㎡（約21.48坪） ■バルコニー面積／14.82㎡ ■構造／鉄筋コンクリート造9階建7階部分 ■間取り／2LDK+S ■総戸数／24戸
■築年月／平成19年9月 ■分譲会社／山田建設㈱ ■施工会社／山田建設㈱ ■管理会社／㈱エム・シー・サービス ■管理形態／全部委託 ■管理方式／巡回
■管理費／月額：12,720円 修繕積立金／月額：6,110円 ■CATV利用料／月額：525円 ■ハイセクト利用料／月額：1,470円 ■鍵交換費用／20,000円（税抜）
■駐車場／空有（月額：3,000円～8,000円） ■駐輪場／空有（月額：200円） ■バイク置場／空無（月額：1,000円） ■ペット飼育／可（細則あり）

《ライフインフォメーション》

・ミニストップ藤沢城南店 徒歩 1分（約80m）
・ユーコープ湘南辻堂駅前店 徒歩 14分（約1120m）
・テラスモール湘南 徒歩 14分（約1120m）
・湘南藤沢徳洲会病院 徒歩 14分（約1120m）
・藤沢市立明治小学校 徒歩 15分（約1200m）
・藤沢市立明治中学校 徒歩 17分（約1360m）

住まい選びの、プロフェッショナル。

Century 21 センチュリー21富士ハウジング 藤沢店

FAX.0466-50-1001

藤沢店

TEL

0120-158-380

センチュリー21加盟店 株式会社富士ハウジング 〒251-0052 神奈川県藤沢市藤沢484-24

■神奈川県知事免許(1)第29477号 ■(公社)神奈川県宅地建物取引業協会会員 ■(公社)全国宅地建物取引業保証協会会員 ■(公社)首都圏不動産公正取引協議会加盟

湘南方面の物件をお探しの方はコチラ

URL <http://www.century21umi.com>

センチュリー21の加盟店は、すべて独立・自営です。